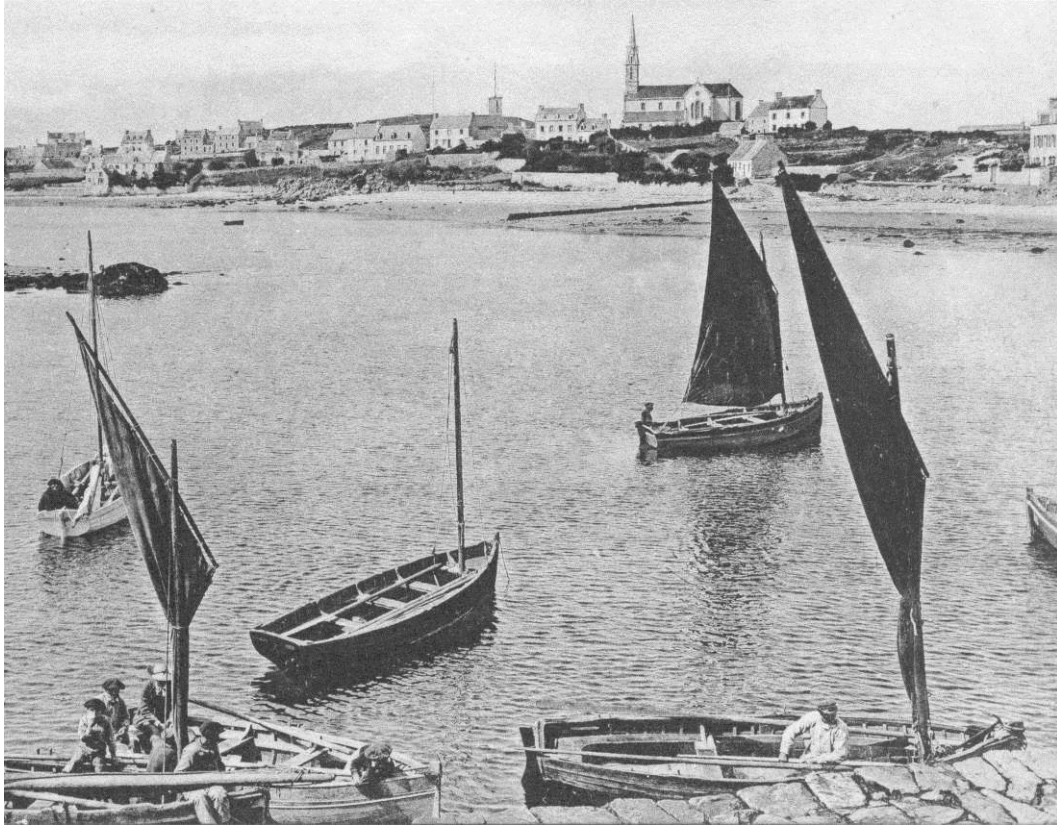




## Les péniches de l'île de Batz

---



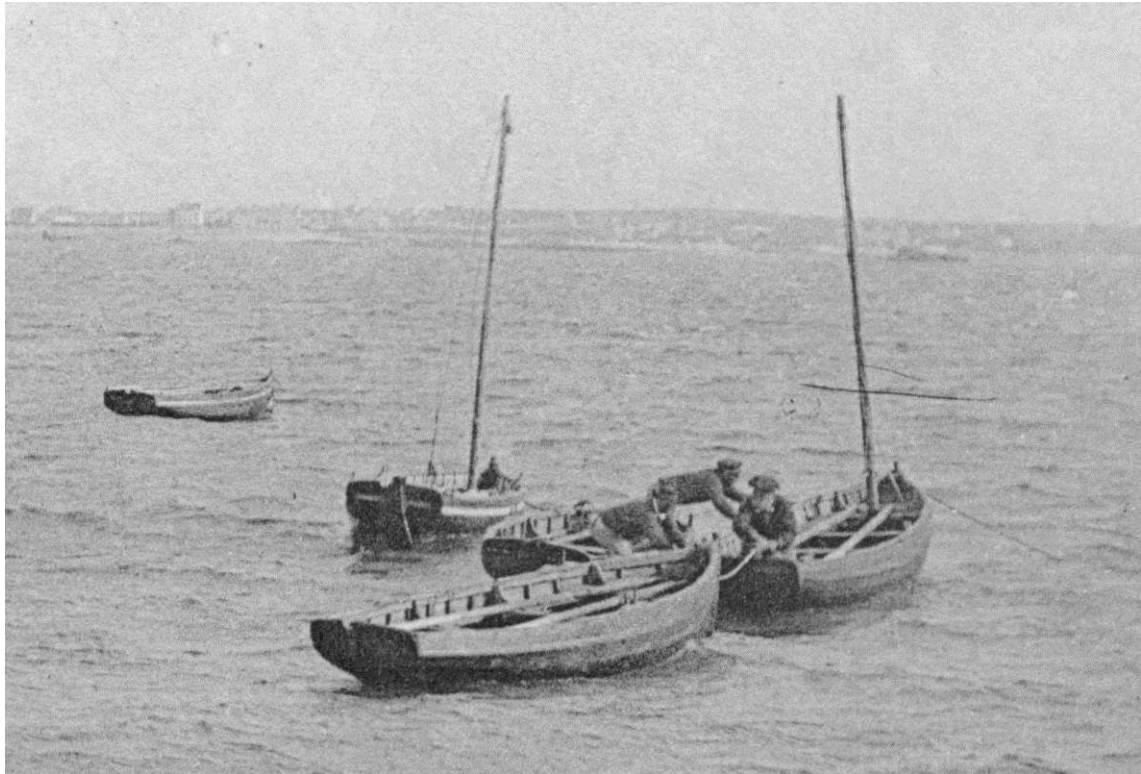
*La cale l'île aux Moutons dans le port de l'île de Batz cliché pris entre 1905 et 1911. quatre péniches avec leur misaine bien apiquée et leur nombreux bancs*

Péniche, un terme étrange qu'employaient, encore, il n'y a pas si longtemps, les vieux marins de l'île de Batz. Ce n'était pas dans le sens courant actuel, de navire autonome de transport fluvial, qu'ils l'utilisaient, pour eux le mot péniche, désignait, un canot taillé pour la marche à l'aviron, pouvant être éventuellement gréé d'une misaine.

A l'île de Batz, au début du XXème siècle, on retrouve sur des clichés du port, en particulier du côté de l'île au moutons, ces péniches sont des canots de près de 5 m de long, pas large, au franc bord réduit, au tirant d'eau faible, avec une étrave bien droite une quille d'étambot faible et un tableau assez fin souvent bien dégagé. Ces péniches sont généralement construites à franc bord, comme aménagement intérieur elles ont, outre le banc le mât formant un petit tillac deux ou trois bancs, à l'arrière les bancs forment une jolie chambre en U.



## Histoire maritime de Bretagne Nord



*Cinq péniches au mouillage à l'entrée du port, trois n'ont pas de mât*

Les péniches arment deux longs avirons, d'une longueur égale à la distance du mât de misaine au tableau. Ces avirons sont utilisés en pointe. Le grément est très simple : une misaine assez haute amurée en pied de mât, la drisse à itaque avec une poulie simple est frappée et tournée en abord à tribord, à bâbord un simple hauban. L'écoute est en simple passé dans des demi taquet sur le plat-bord à proximité du tableau . Ce grément n'imposait pas de gambeyer au virement. Ces péniche était utilisé au début du XXème siècle pour le passage par beau temps comme leur présence à l'île aux Moutons en atteste. L'habitude de carguer la misaine avec un petit bout lorsque le bateau est à la cale est bien marquée.



## Histoire maritime de Bretagne Nord



*L'arrivée d'une péniche à la cale du vil à Roscoff, à bord six passagères Iliennes et le patron avec un aviron faisant office de safran, au second plan un sloup de passage bien chargé également (Photo de 1898, coll Pierre-Yves Decosse)*

Avril 2016 Pierre-Yves Decosse  
<http://www.histoiremaritimebretagnenord.fr/>

[Licence Creative Commons Attribution - Pas d'Utilisation Commerciale - Partage dans les Mêmes Conditions 2.0 France](#)





## Histoire maritime de Bretagne Nord



*La cale du Vil à Roscoff vers 1880, deux péniches à deux mâts, un sloup et un canot  
(Coll Pierre-Yves Decosse)*

Ce superbe cliché, malheureusement de qualité médiocre , nous permet de découvrir les péniches de l'île du XIXème avec leur deux mâts. Il est à ma connaissance le seul cliché de ces bateaux iliens à deux mâts.

Ce sont les véritable péniche plus longue que celle qui leur ont succédées. Tachons de les décrire, elles ressemblent à de longs canots, tel les embarcations de service de la Marine, L'étrave et l'étambot sont verticaux, la tonture est peu marquée et l'on retrouve le franc bord modeste d'une embarcation d'aviron , le tableau d'un joli dessin est bien dégagé au-dessus de la flottaison. celle au mouillage est peinte de peinture claire juste soulignée par un filet foncé sur la préceinte. Les deux mâts sont parallèles et de longueurs modérés, le grand mât est un peu plus long que le mât de misaine. Le grand mât est en arrière du milieu et le mât misaine est assez reculé de l'étrave. nous n'avons malheureusement pas de photo de ces péniches sous voiles. Elle sont forcément gréées de voiles au tiers, on-t-elle un foc ou non la grand-voile ou taillevent est-il bômé, ce qui est probable.

Une visite aux archives départementales du Finistère dans le fond d'archives des douanes sur la francisation des navires nous fournira peut être des informations complémentaires sur les dimensions des péniches.



## Histoire maritime de Bretagne Nord



*Péniche au port de Roscoff vers 1895 (Photo mis en ligne par Pierre Cuzon)*

Sur ce bateau on retrouve des caractéristiques des précédentes, elle est toutefois moins longue et le grand mât a une quête importante sur l'arrière et le taillevent est bômé, cette péniche ne semble pas avoir de bout-dehors, celle au second plan a son grément entièrement affalé.



## Histoire maritime de Bretagne Nord



*Le vent du nord est faible une péniche part à l'aviron avec une passagère, deux hommes nagent en pointe, la peinture blanche en triangle est peut être inspirée des remorqueurs de la seine, ce point reste à vérifier*

Mais revenons sur le terme péniche, son origine est singulière. Il vient du vieux mot français pinasse qui désigne un bateau fin construit en pin au XVIIème siècle on en trouve la définition suivante dans l'encyclopédie méthodique « *C'est un bâtiment de mer à poupe carrée, long et étroit, d'une grande vitesse et propre à la course, on lui donne trois mâts et va à la rame.* »

Le mot pinasse est utilisé à la fin du XVII par les anglais et nous revient en France par déformation sous le nom péniche, Le mot péniche fût beaucoup utilisé pendant les guerres maritimes de la révolution et de l'empire. Napoléon lui-même l'utilisa dans ces instructions pour la construction de la flottille de Boulogne construite dans le but de débarquer des troupes en Grande-Bretagne.



*Une jolie petite péniche bordé à clin, le chantier Kerenfort de Roscoff construisait à clin, à la cale un sloup de passage et sur l'île au mouton une meule de goémon sec*

Avril 2016 Pierre-Yves Decosse

<http://www.histoiremaritimebretagnenord.fr/>

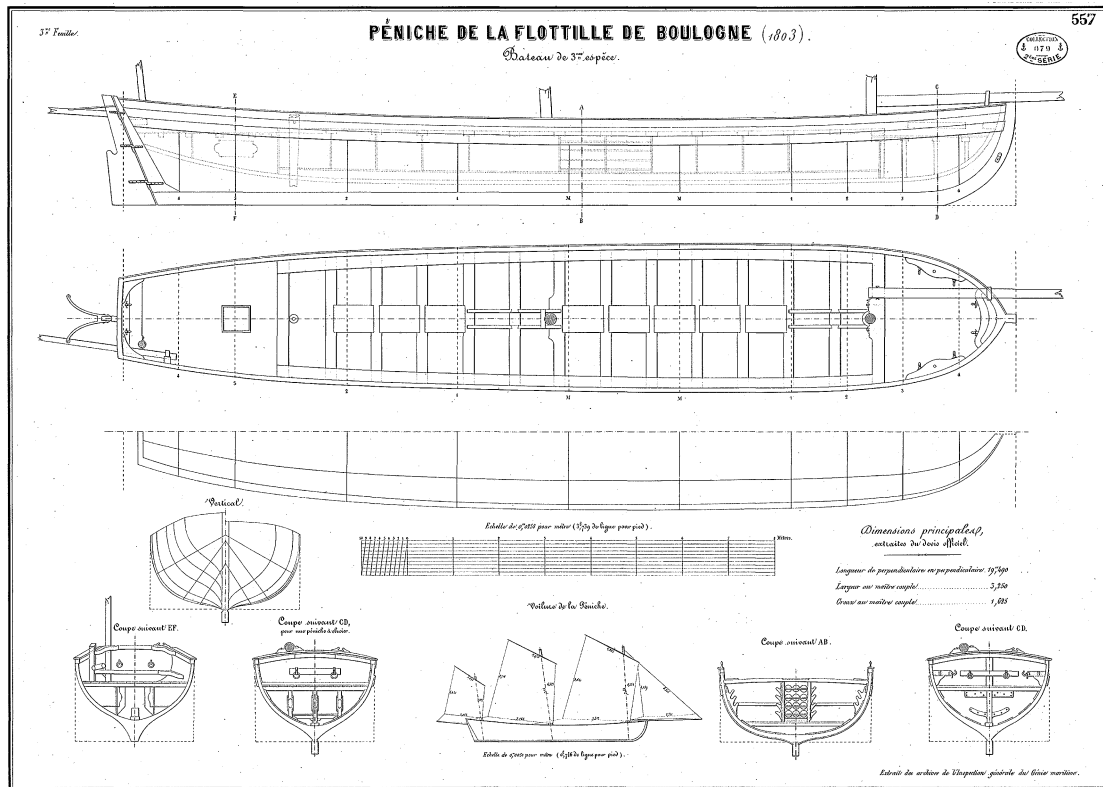
[Licence Creative Commons Attribution - Pas d'Utilisation Commerciale - Partage dans les Mêmes Conditions 2.0 France](#)





## Histoire maritime de Bretagne Nord

En 1831 le vice amiral Willaumez donne la définition suivante de péniche :  
**Péniche** Canot, léger, plus propre à l'aviron qu'à la voile. Nous ne construisons pas bien en général. Les étrangers font mieux que nous ces embarcations légères. Elles sont bordées à clin, montent 6 ou 8 avirons à pointes entre des dames : ces canots fins sont très utiles à la mer.  
 Le embarcations de la flottille de Boulogne, à qui on avait donné le nom de péniche, étaient lourdes et à francs bord.



*Péniche de la flottille de Boulogne : 19,49 m de long, 3,25 de bau, 1,62 m de creux  
 Plan de l'atlas du génie maritime*

En 1835, Jules Lecomte dans le « dictionnaire pittoresque de marine » confirme les deux utilisation du terme péniche en ce début de XIXème siècle  
**Péniche** embarcation svelte et légère, élégante de forme, rapide à la voile et à la rame, fusion complète de toutes les perfections des grands canots grés en lougre. Il y avait dans la flottille de Boulogne, à l'époque des projets de descente en Angleterre, des péniches d'un modèle très différent de celui dont la description précède : celle-là surpassaient de beaucoup les péniches-canots ; elle bordaient quarante avirons, étaient armées d'un canon, d'un obusier et d'un mortier, ainsi que de plusieurs pierriers, et portaient soixante-dix marins et soldats.



## Histoire maritime de Bretagne Nord

Au début du XX<sup>ème</sup> siècle ce terme est toujours utilisé dans les rapports officiels pour désigner les grands canots à aviron de la douane maritime.

Les marins de l'île de Batz ont continué à utiliser le terme péniche quelques décennies de plus.



*Un joli sloup et des péniches, le canot à misaine blanc échoué pour peinture sur la cale est plus petit que les péniches (Photo AD22)*

Avril 2016 Pierre-Yves Decosse  
<http://www.histoiremaritimebretagnenord.fr/>

[Licence Creative Commons Attribution - Pas d'Utilisation Commerciale - Partage dans les Mêmes Conditions 2.0 France](#)







## Histoire maritime de Bretagne Nord



*Deal Galley : Ce canot à clin de 31 pieds armé comme pilote et smogleur au Sud-est de la Grande-Bretagne, peut faire penser au fine péniches à clin anglaises de l'époque de l'empire (Maquette national Maritime Museum)*

Avril 2016 Pierre-Yves Decosse  
<http://www.histoiremaritimebretagnenord.fr/>

[Licence Creative Commons Attribution - Pas d'Utilisation Commerciale - Partage dans les Mêmes Conditions 2.0 France](#)

