



## Histoire maritime de Bretagne Nord

# Les sémaphores de Bretagne nord en 1870



*Extrait pour le nord de la Bretagne de la « carte du réseau télégraphique français dressé par l'administration » en 1870, Toutes les lignes télégraphique sont représentées sur cette carte les grosses artères de câbles télégraphiques suivent le tracé de la voie de chemin de fer Paris Brest*

Décembre 2015 Pierre-Yves Decosse

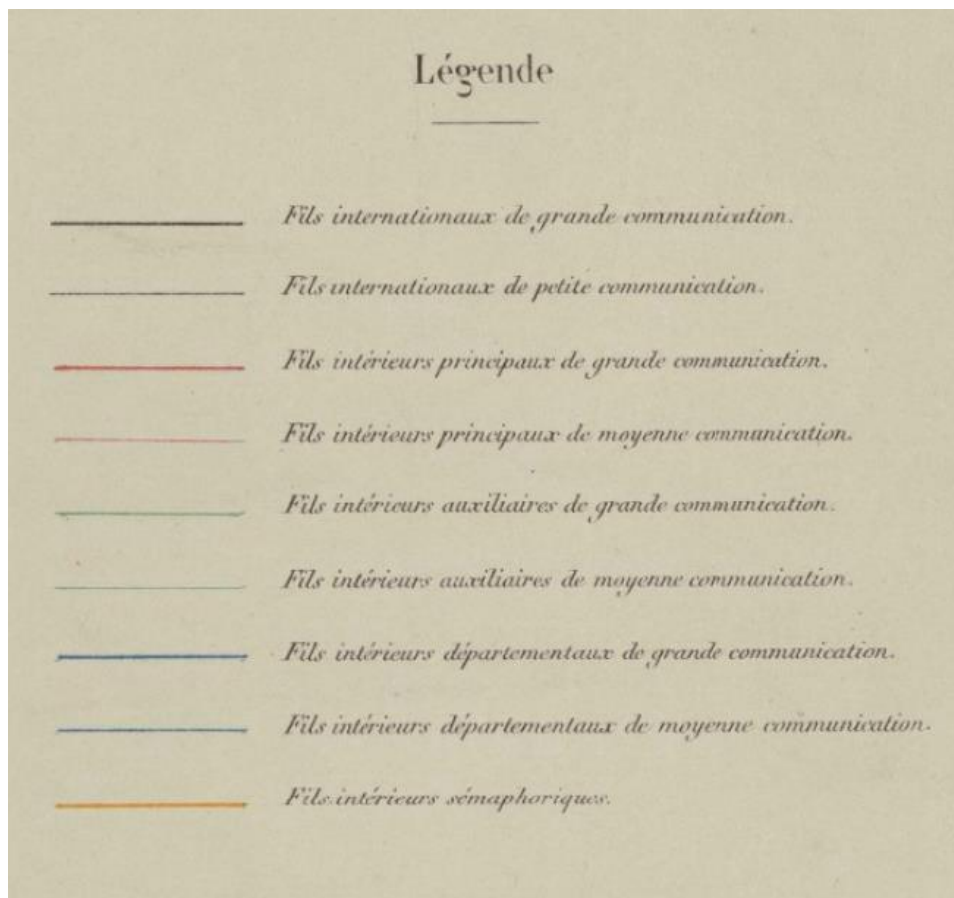
<http://www.histoiremaritimebretagnenord.fr/>

[Licence Creative Commons Attribution - Pas d'Utilisation Commerciale - Partage dans les Mêmes Conditions 2.0 France](#)





## Histoire maritime de Bretagne Nord



Le XIXème siècle , vois la naissance des télécommunications à travers le développement du télégraphe. La nécessité de communiquer entre les navires en mer et la terre a toujours existé. Les postes électro-sémaphoriques ou plus simplement sémaphore associe les deux.

Le décret du 17 mai 1862, portant sur l'organisation du service électro-sémaphorique du littoral de l'Empire. Il est décidé de construire 134 poste électro-sémaphoriqueS sur le littoral français , la construction des sémaphores ne tarde pas et en 1865 et 1866 sont mis en service l'ensemble des sémaphores.

Décembre 2015 Pierre-Yves Decosse

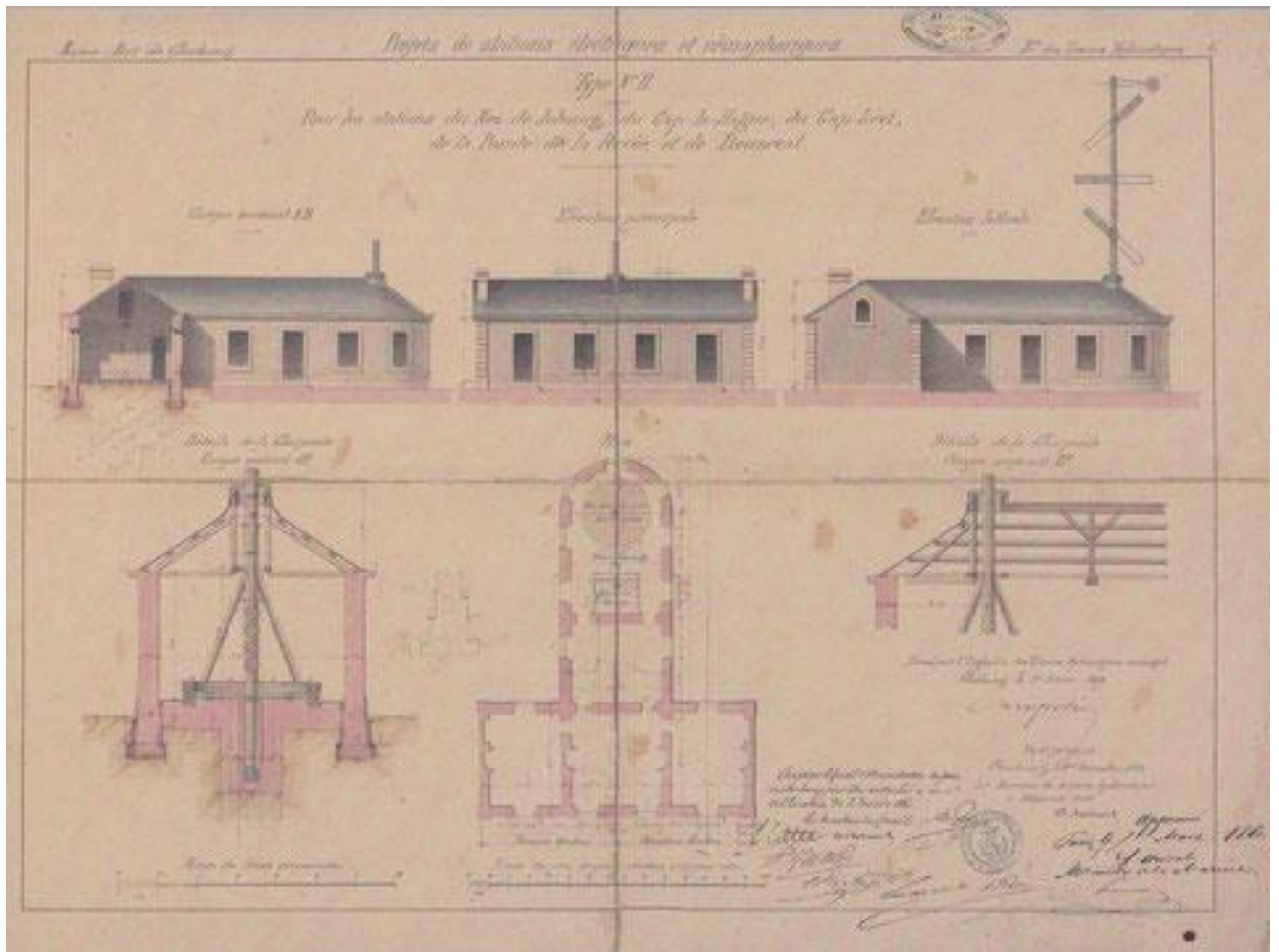
<http://www.histoiremaritimebretagnenord.fr/>

[Licence Creative Commons Attribution - Pas d'Utilisation Commerciale - Partage dans les Mêmes Conditions 2.0 France](#)





## Histoire maritime de Bretagne Nord



*Plan type d'un poste électro-sémaphorique, en forme de T avec logement pour deux gardiens, on peut trouver des petites variantes locales*

Chaque sémaphore comprend une chambre de veille avec le pied de mat de signaux de type Depillon et un logement bien exigu pour deux gardiens. un article précédent sur l'histoire des sémaphores de l'île de Batz précisait, le fonctionnement

Décembre 2015 Pierre-Yves Decosse

<http://www.histoiremaritimebretagnenord.fr/>

[Licence Creative Commons Attribution - Pas d'Utilisation Commerciale - Partage dans les Mêmes Conditions 2.0 France](#)





## Histoire maritime de Bretagne Nord

En 1870 Bretagne nord nous avons les 25 sémaphores suivants :

- Ouessant, le Creach
- Ouessant, le stiff
- La pointe St Mathieu
- Le Conquet
- Pointe de Corsen
- Landunvez
- l'Aber Vrach
- Ile de Batz
- Roscoff, Bloscon
- Pointe de Primel
- Pointe de Bihit
- Ploumanac'h
- Port Blanc
- Creach ar Maout
- Ile de Bréhat
- Plouézec
- St Quay
- Pointe du Roselier
- Pointe d'Erquy
- Cap Fréhel
- Pointe de St Cast
- Pointe du Décollé
- St Servan
- Presqu'île Besnard
- Pointe du Grouin
- Ile Chausey (rattaché au réseau breton)

Ces sémaphores sont reliés à une petite ville ou à un autre sémaphore par un câble télégraphique. A terre les câbles télégraphiques sont sur des poteaux, en mer est posé un câble télégraphique sous-marin. Des câbles sous-marins sont donc posés entre la pointe de Corsen et Ouessant, dans des parages particulièrement difficiles, dans le chenal de l'île de Batz, pour Bréhat et enfin entre la pointe du Grouin et la principale île de l'archipel des Chausey

En 1905 le réseau des sémaphores est modifié, plusieurs postes électro-sémaphoriques sont fermés, d'autres sont ouverts ou déplacés comme celui de l'île de Batz ou celui de la pointe saint Matthieu ou un nouveau sémaphore est construit près de l'abbaye

Décembre 2015 Pierre-Yves Decosse

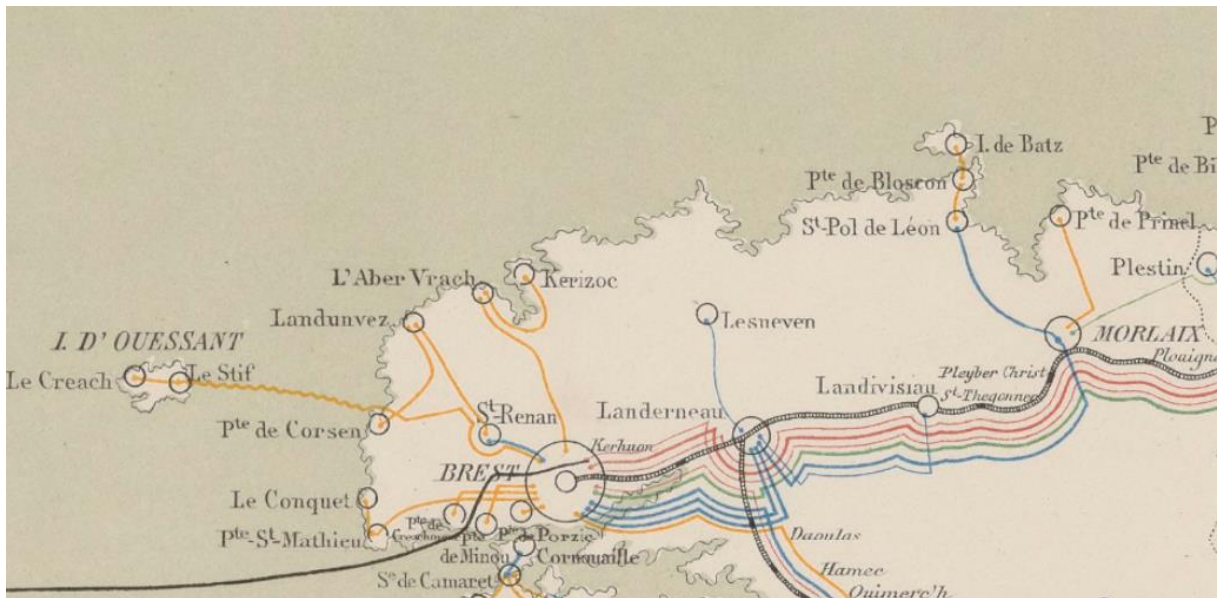
<http://www.histoiremaritimebretagnenord.fr/>

[Licence Creative Commons Attribution - Pas d'Utilisation Commerciale - Partage dans les Mêmes Conditions 2.0 France](#)

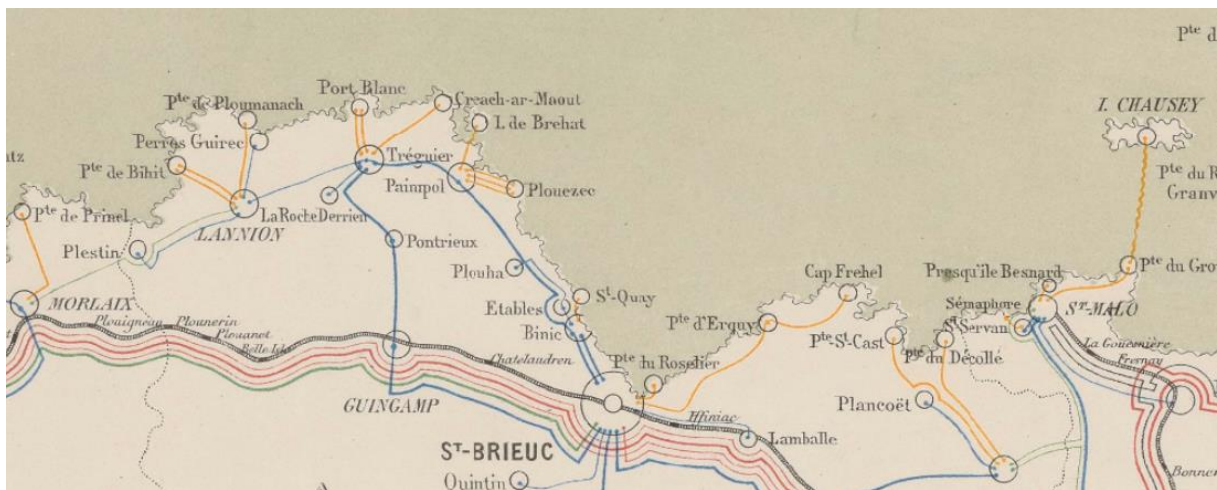




## Histoire maritime de Bretagne Nord



*Sémaphores du Finistère nord, le câble sous-marin transatlantique partant de la plage du Minou a été posé en 1869, les premiers câbles télégraphiques sous-marins de Bretagne sont donc ceux qui relient les îles posés en 1866*



*Sémaphores des Côtes du Nord et d'île et Vilaine sont bien répartis sur le littoral*

Décembre 2015 Pierre-Yves Decosse

<http://www.histoiremaritimebretagnenord.fr/>

[Licence Creative Commons Attribution - Pas d'Utilisation Commerciale - Partage dans les Mêmes Conditions 2.0 France](#)

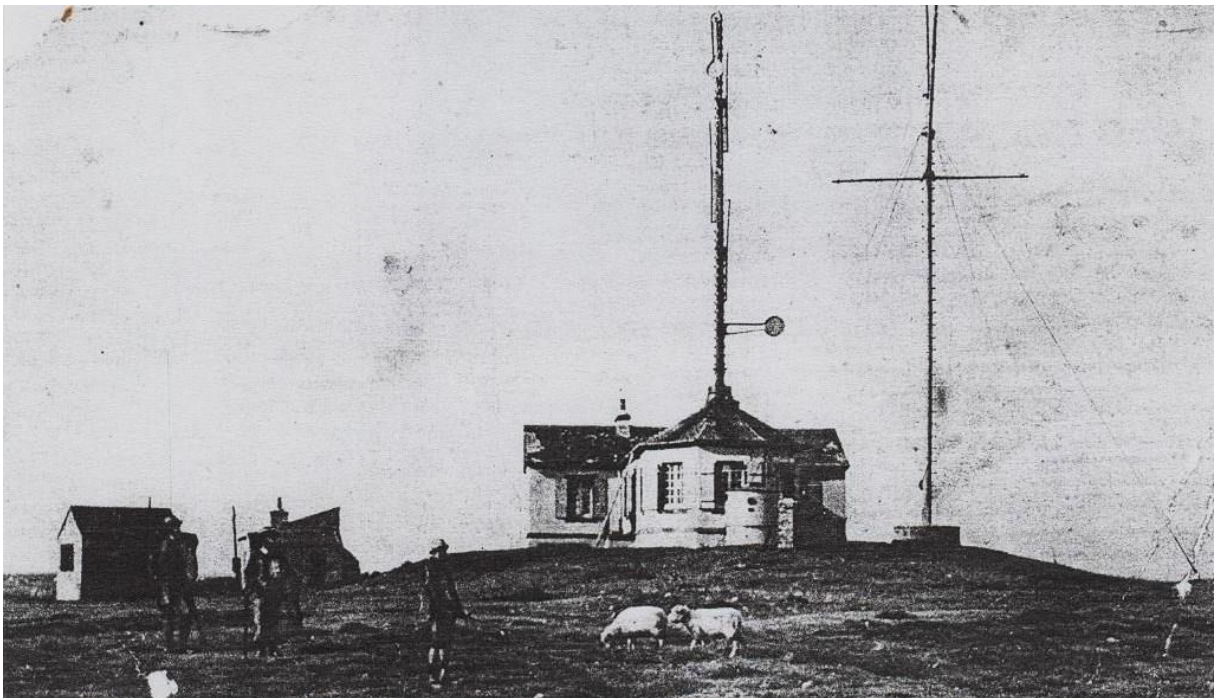




## Histoire maritime de Bretagne Nord



*Sémaphore du Créach à Ouessant, le bâtiment se limite à la chambre de veille abritant le mécanisme du mât Depillon, les gardiens étaient peut être logés dans les bâtiments du phare à proximité*



*Ouessant a un second sémaphore à l'est de l'île au Stiff*

Décembre 2015 Pierre-Yves Decosse

<http://www.histoiremaritimebretagnenord.fr/>

[Licence Creative Commons Attribution - Pas d'Utilisation Commerciale - Partage dans les Mêmes Conditions 2.0 France](#)

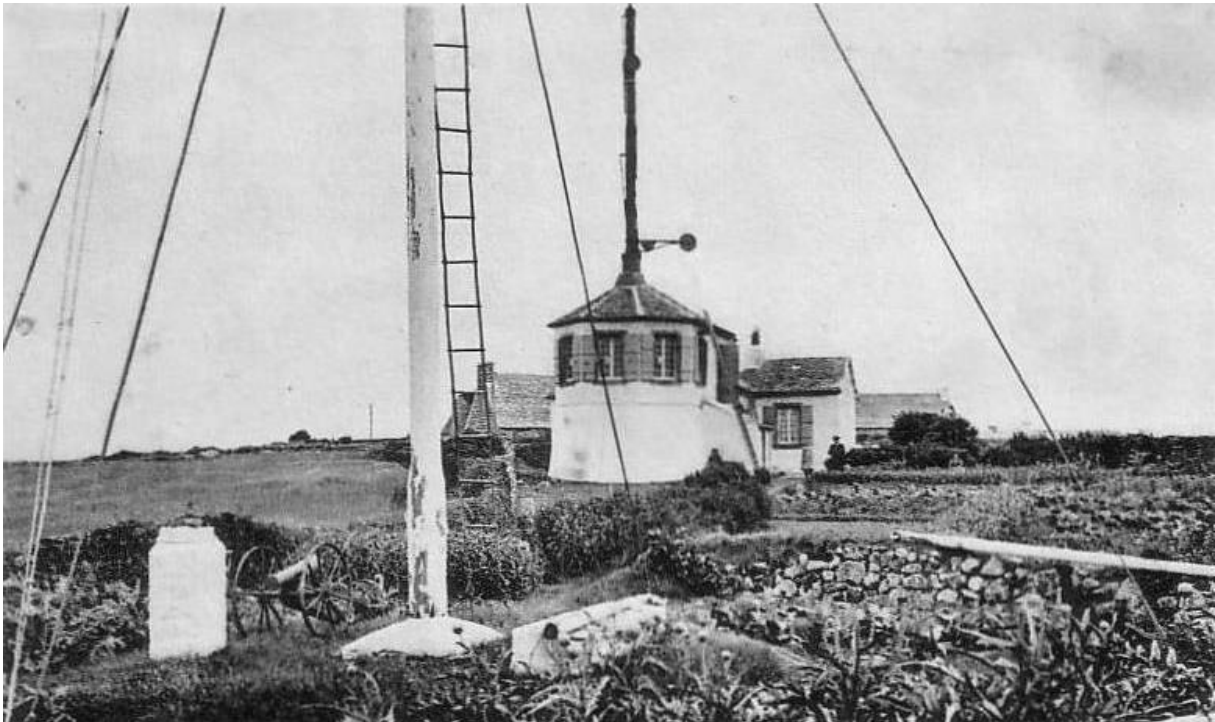




## Histoire maritime de Bretagne Nord



*L'ancien sémaphore de la pointe Saint-Mathieu, à Plougonvelin la chambre de veille est plus haute que sur le plan type, on aperçoit sur la droite le canon d'alarme , une ancienne caronade*



*Le sémaphore de Primel, il me semble qu'il ne reste rien de ce sémaphore actuellement*

Décembre 2015 Pierre-Yves Decosse

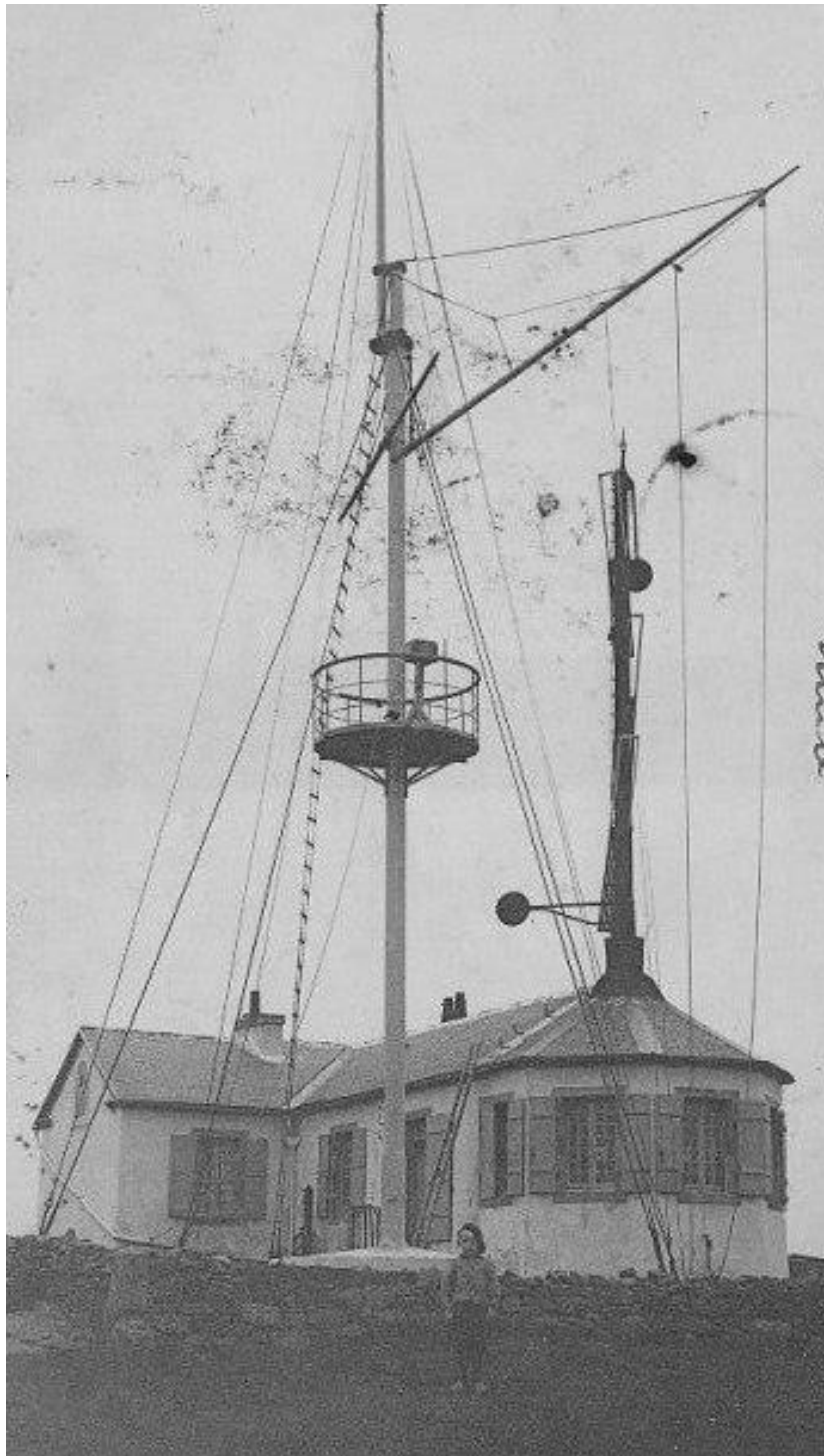
<http://www.histoiremaritimebretagnenord.fr/>

[Licence Creative Commons Attribution - Pas d'Utilisation Commerciale - Partage dans les Mêmes Conditions 2.0 France](#)





## Histoire maritime de Bretagne Nord



*Le sémaphore de Bréhat, le mât de signaux est équipé d'une hune, la visibilité ne devait pas être optimum depuis le terrain*

Décembre 2015 Pierre-Yves Decosse

<http://www.histoiremaritimebretagnenord.fr/>

[Licence Creative Commons Attribution - Pas d'Utilisation Commerciale - Partage dans les Mêmes Conditions 2.0 France](#)







## Histoire maritime de Bretagne Nord



*Le sémaphore de Plouézec avec les deux logements pour les gardiens*



*Le sémaphore de st Quay est sur le haut d'une pointe et domine bien la mer.*

Décembre 2015 Pierre-Yves Decosse

<http://www.histoiremaritimebretagnenord.fr/>

[Licence Creative Commons Attribution - Pas d'Utilisation Commerciale - Partage dans les Mêmes Conditions 2.0 France](#)





## Histoire maritime de Bretagne Nord



*Le sémaphore d'Erquy est en haut des falaise de grès à proximité des carrières*

### **Liens :**

Gallica Carte du réseau télégraphique français dressé par l'administration en 1870

<http://gallica.bnf.fr/ark:/12148/btv1b53083291n.r=t%C3%A9l%C3%A9graphie>

Blog de Jean-Pierre Clochon, article sur les sémaphores

<http://recherches.historiques-leconquet.over-blog.com/article-32739405.html>

Câbles sous-marins du Déolen et du Minou

<http://www.patrimoine-iroise.fr/culturel/maritime/Deolen.html>

Décembre 2015 Pierre-Yves Decosse

<http://www.histoiremaritimebretagnenord.fr/>

[Licence Creative Commons Attribution - Pas d'Utilisation Commerciale - Partage dans les Mêmes Conditions 2.0 France](#)





## Histoire maritime de Bretagne Nord



*Sémaphore de St Cast, le sémaphore étant exigü de petits bâtiments annexes sont souvent ajoutés par la suite*

Décembre 2015 Pierre-Yves Decosse

<http://www.histoiremaritimebretagnenord.fr/>

[Licence Creative Commons Attribution - Pas d'Utilisation Commerciale - Partage dans les Mêmes Conditions 2.0 France](#)

