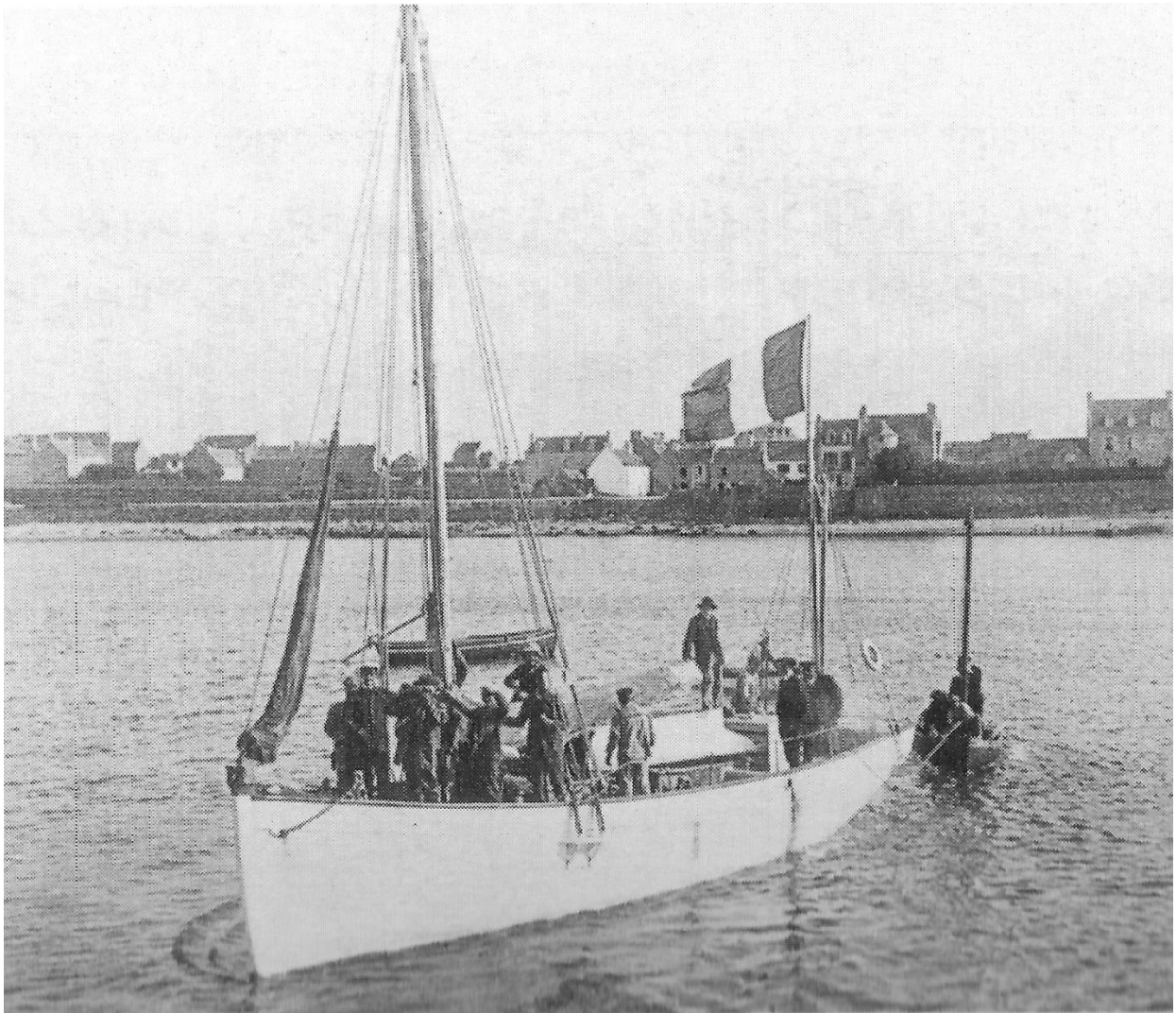




Histoire maritime de Bretagne Nord

Le Plutéus, bateau du laboratoire de biologie marine de Roscoff de 1905 à 1953



Le Plutéus manœuvrant dans le port de Roscoff, avec un grand nombre de personnes à bord, son canot annexe est amarré à l'envers sur son roof

Le laboratoire de biologie marin de Roscoff est créé en 1872 par Lacaze Duthiers de la Faculté des Sciences de Paris, Dans un premier temps le laboratoire fait appel, pour les travaux à la mer à des pêcheurs de Roscoff et à leur bateaux, il a toutefois une modeste plate la Molgule et une chaloupe à voile la Pentacrine d'Europe, en 1875 , le marquis de Chambrefort lui prêta son yacht Hébé.

Octobre 2015 Pierre-Yves Decosse

<http://www.histoiremaritimebretagnenord.fr/>

[Licence Creative Commons Attribution - Pas d'Utilisation Commerciale - Partage dans les Mêmes Conditions 2.0 France](#)

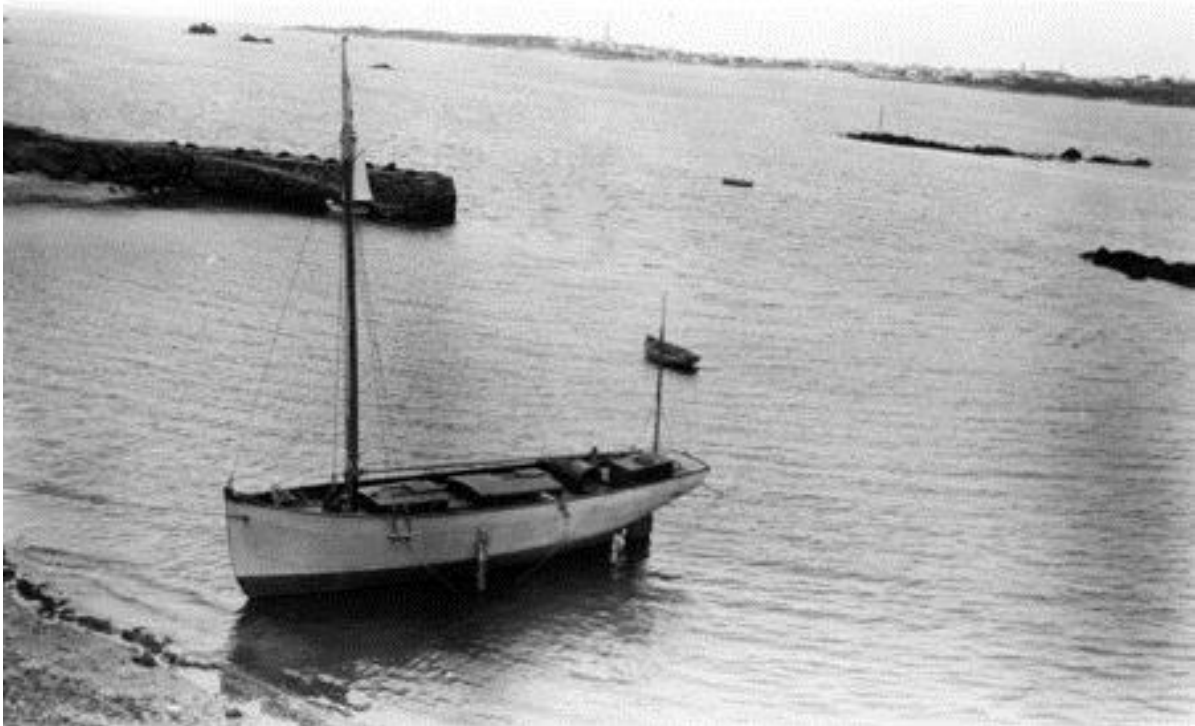




Histoire maritime de Bretagne Nord

En 1877, la laboratoire, grâce au soutien de l'association française pour l'avancement des sciences, se dote d'un bateau à voile plus important Le dentale qui sera suivi de la Laura et de la Cynthia ainsi que du canot Lacaze Duthiers

En 1905 est construit à Bordeaux au chantier Lagorce de Lormont un petit dundée mixte le Plutéus, ce navire scientifique aura une carrière particulièrement longue, puisqu'il sera définitivement désarmé en 1953, Ce bateau restera dans la mémoire des marins roscovites Il sera remplacé par un navire plus fort de construction neuve également baptisé Plutéus.



Le Plutéus au mouillage au pied du laboratoire dans le petit port du Vil à Roscoff, au second plan la cale d'embarquement pour l'île de Batz

Voici ce que l'on peut en lire dans la Dépêche de Brest du 08 septembre 1905

« Le canot automobile Plutéus, destiné au service du laboratoire, est arrivé lundi soir. Il jauge 16 tonneaux 500 et a été construit par M. Lagorce, constructeur maritime à Bordeaux. Le canot a évolué hier dans le port, en présence d'un nombreux public. »

Le Plutéus est à ma connaissance le premier bateau à moteur du port de Roscoff, il est à la pointe de la technologie de l'époque, en 1907 il est équipé d'une installation électrique grâce aux dons de M. Meusnier.

« . M. Delage, directeur de la station zoologique, est venu, hier, installer la lumière électrique à bord du canot automobile du laboratoire le Plutéus.

Octobre 2015 Pierre-Yves Decosse

<http://www.histoiremaritimebretagnenord.fr/>

[Licence Creative Commons Attribution - Pas d'Utilisation Commerciale - Partage dans les Mêmes Conditions 2.0 France](#)





Histoire maritime de Bretagne Nord

Le plutéus (larve d'oursin) a été ainsi baptisé pour rappeler une des récentes découvertes faite au laboratoire. Cette découverte due à M. Delage, a été l'objet, ces jours derniers, d'une intéressante communication faite à l'Académie des sciences. On sait qu'elle consiste dans la fécondation artificielle des œufs d'oursins. » la Dépêche du

Des essais de navigation au moteur montrent les bonnes performances du canot : « Le bateau automobile le Plutéus, du laboratoire, a procédé, hier matin a des essais de moteur dans le chenal de l'île de batz et dans la rade de Morlaix ; une vitesse de sept nœuds a été soutenue pendant plus de deux heures » Dépêche du 18 mai 1907



Le professeur Yves Delage, directeur du laboratoire à l'avant du Plutéus, à bord toutes les manœuvres se font à la main, le guindeau n'est pas motorisé, les ancres plates sont très moderne sur une petite unité (Coll en ligne Pierre Cuzon)

Le Plutéus, participe à plusieurs sauvetage et remorquage, son moteur est d'une précieuse aide

« La Poupoule bateau de pêche, patron Charles Roignant, ayant été surpris par la tempête en face de la baie de Morlaix, a été complètement dématé, Le Plutéus, bateau de la station biologique, a dû le remorquer, jusqu'au port. le réparations de la Poupoule coûteront 200 francs » Dépêche du 23 aout 1909

Octobre 2015 Pierre-Yves Decosse

<http://www.histoiremaritimebretagnenord.fr/>

[Licence Creative Commons Attribution - Pas d'Utilisation Commerciale - Partage dans les Mêmes Conditions 2.0 France](#)





Histoire maritime de Bretagne Nord

« Le dundée Georges-Marius, a été renfloué hier et ramené au port, remorqué par le Plutéus, bateau du laboratoire de biologie de Roscoff »

En 1936 il fait un remorquage plus original

« la baleine du type rorqual, qui a été remorquée sur la grève de Térénez , en Plougasnou, par l'ancien pilote de cette localité, M. Rédou, a été ramenée à Roscoff, mercredi soir, par le cotre à moteur Plutéus, bateau de la station biologique de cette ville. elle a été échouée sur la grève du Vil, à proximité du vivier du laboratoire. ce monstre des mers, qui mesure 7m25, a provoqué la curiosité d'une foule énorme de touriste et de Roscovites.

Hier jeudi, avec plusieurs étudiants, M. Pérez directeur du laboratoire, a commencé à disséquer ce cétacé, dont les produits gras seront sans doute vendus aux enchères publiques. »
Dépêche du 28 aout 1936



Le Plutéus désarmé en 1953 sur la grève à proximité du chantier, on peut apprécier ses formes de voilier ainsi que son énorme hélice propulsé par le Bolinder mono cylindre (Coll Guyader mis en ligne par Pierre Cuzon)

Son équipage étaient des fameux marins de Roscoff. Il y a eu le patron Le mat Hyacinthe, le mécanicien Charles Guyader et comme "Charlie Riou", Milin ou plus tard Coeff et Corre.

Octobre 2015 Pierre-Yves Decosse

<http://www.histoiremaritimebretagnenord.fr/>

[Licence Creative Commons Attribution - Pas d'Utilisation Commerciale - Partage dans les Mêmes Conditions 2.0 France](#)





Histoire maritime de Bretagne Nord

En 1927, suivant le rôle de désarmement : Henri Coëff est le patron et Yves Millin et Victor Corre sont matelots, il est officiellement armé à la petite pêche mais a une autorisation pour 35 passagers à bord

Liens et bibliographie

Page de Pierre Cuzon Roscoff au quotidien article du télégramme de Brest de 1953

<http://www.roscoff-quotidien.eu/station-bio-pluteus-1.htm>

Livre « Un siècle de navires scientifiques français Navires scientifiques français » de Daniel Estival édité sous la patronage de IIFREMER



De belles formes de voilier, je n'ai pas trouvé de photo du Plutéus sous voiles sa voilure se compose d'une trinquette modeste, le mât est sur l'avant, d'une grand-voile à corne et d'un tapecul pointu

Octobre 2015 Pierre-Yves Decosse

<http://www.histoiremaritimebretagnenord.fr/>

[Licence Creative Commons Attribution - Pas d'Utilisation Commerciale - Partage dans les Mêmes Conditions 2.0 France](#)

