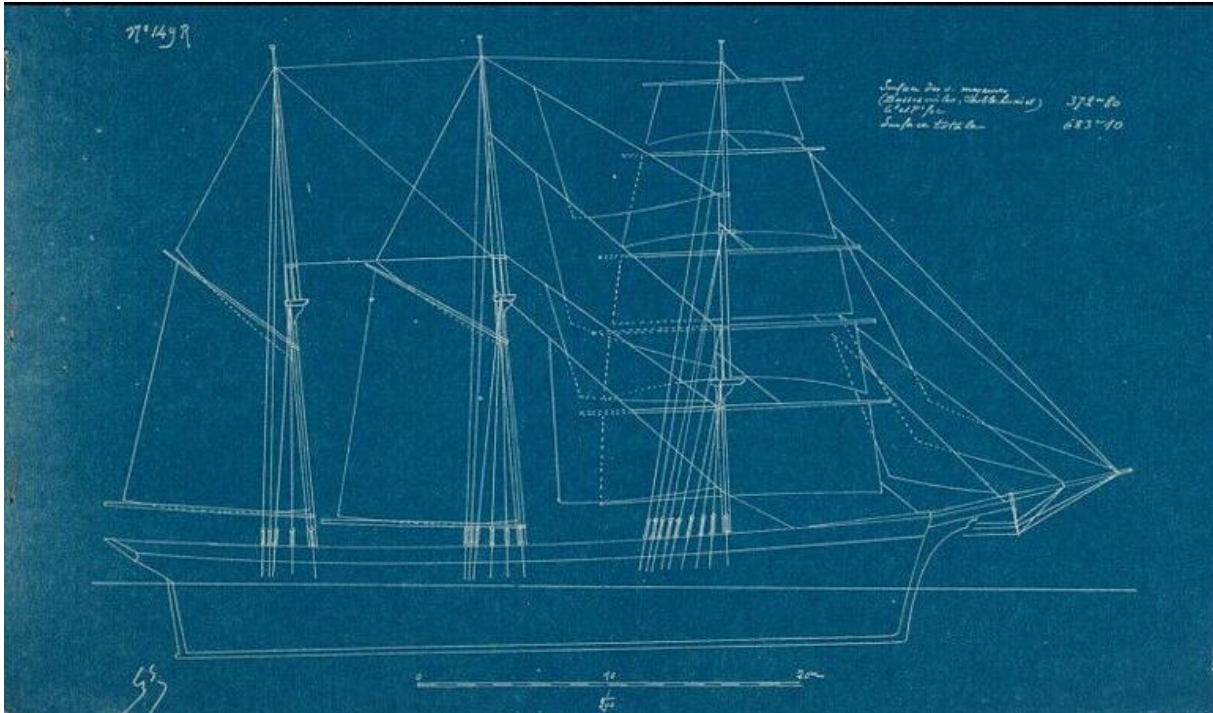




Histoire maritime de Bretagne Nord

1896, la construction de navires morutiers à Binic et Paimpol par G. Soé



Plan de voilure de Georges Soé d'un trois-mâts goélette terre-neuvier Relevé sur le plan original de Pierre Labbé ; Original construit par Tranchemar à La Richardais. Naviguait encore en 1909 (Coll. Musée de la marine base Joconde)

Mr G. Soé, collaborateur du yacht, communique à ce journal, sur les constructions de bateaux de pêche actuellement en cours, des notes intéressantes qu'il a recueillies dans un voyage qu'il vient de faire sur les côtes de Bretagne :

« A Binic, chez Louis Minier, on construit un beau navire pour le banc de Terre-neuve, la Jeanne d'Arc, qui possède des lignes d'avant analogues à celles de ses goélettes une belle coulée et une voûte bien développée ;

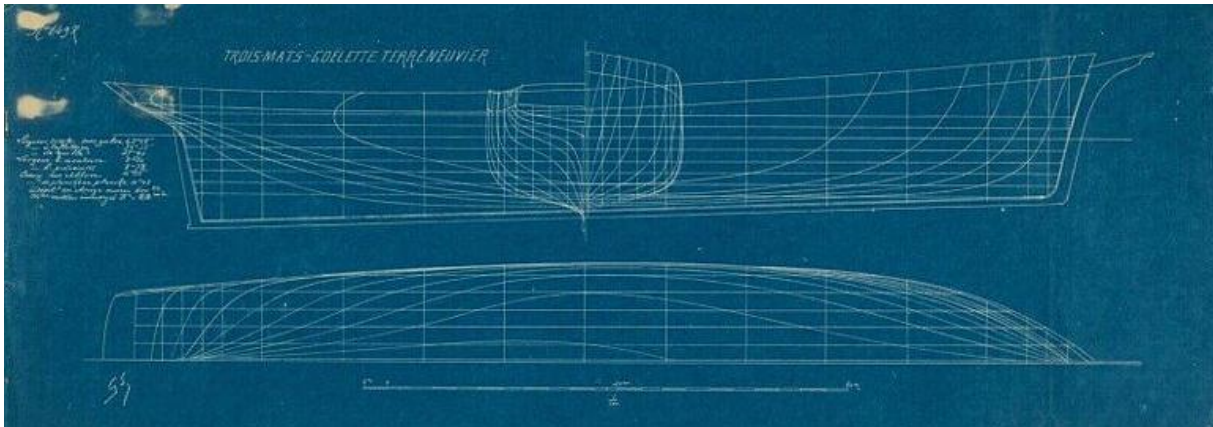
Il sera gréé en trois-mâts goélette ; il a 40 mètres de quille, 9 mètres de bau et 3 mètres de profondeur du pont au vaigrage. Sa jauge sera environ 300 tonneaux bruts.

dans le même chantier est en construction une goélette pour l'Islande, la Mésange, de 20 mètres de quille, 7m20 de bau et 3m5 de creux, sur un plan presque identique à celui que je vous ai communiqué l'année dernière. cette goélette sera attachée au port du Légué.

Yves Minier, constructeur également à Binic, a la commande d'une goélette à livrer pour la campagne de 1898.



Histoire maritime de Bretagne Nord



Plan de formes du même navire, des formes très harmonieuses en particulier la coulée de l'arrière (Coll. Musée de la marine base Joconde)

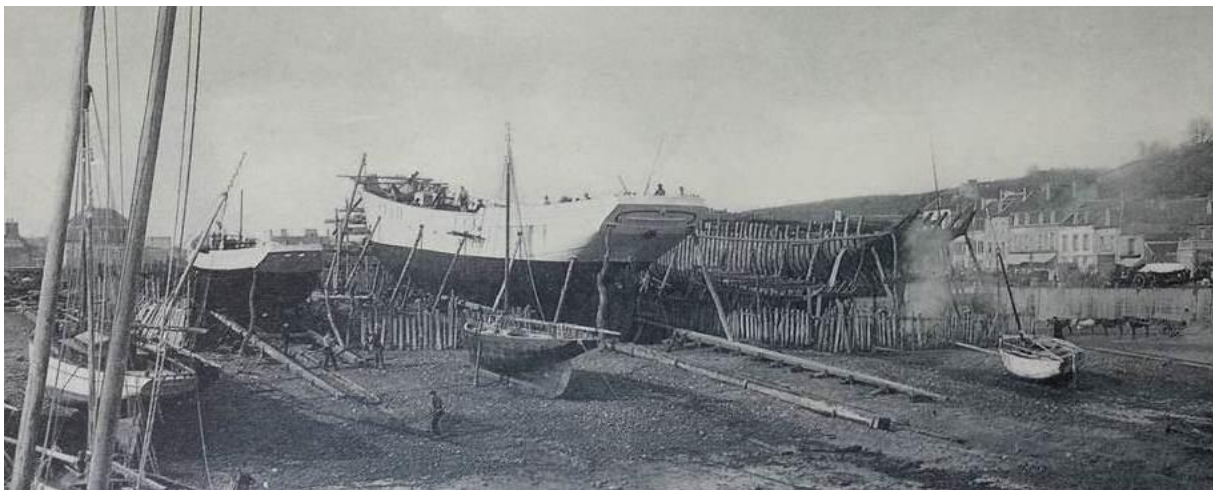
En passant à Paimpol, j'ai vu deux goélettes en construction chez Laboureur, la paimpolaise et la Jolie Brise, la première plus puissante que l'autre.

A Dunkerque, il y a en construction pour l'Islande sept goélettes, dont deux latines, ayant un aussi joli avant, mais l'arrière plein et lourd de tous les navires qui sont construits dans ce port.

A Gravelines, une autre goélette va être construite.

Le yacht rappelle que Mr G. Soé s'est consacré avec succès à l'amélioration des formes des bateaux de pêche, d'après les principes que lui a suggérés l'étude des yachts de course

Dépêche de Brest du 31 août 1896



A basse-mer, les préparatifs, au chantier le Chevert à Binic de deux lancements à gauche un sloop de cabotage et au milieu la goélette la Mascotte, la goélette va glisser sur sa savate sous la quille et avec une glissière sous son flanc tribord, une autre goélette est en cours de construction

Juin 2015 Pierre-Yves Decosse

<http://www.histoiremaritimebretagnenord.fr/>

[Licence Creative Commons Attribution - Pas d'Utilisation Commerciale - Partage dans les Mêmes Conditions 2.0 France](#)





Histoire maritime de Bretagne Nord



A pleine-mer, le lancement de "La Mascotte", goélette islandaise de l'armement Le Suavé-Galerie, de 33 m de long, le 12 février 1910 au chantier Le Chevert

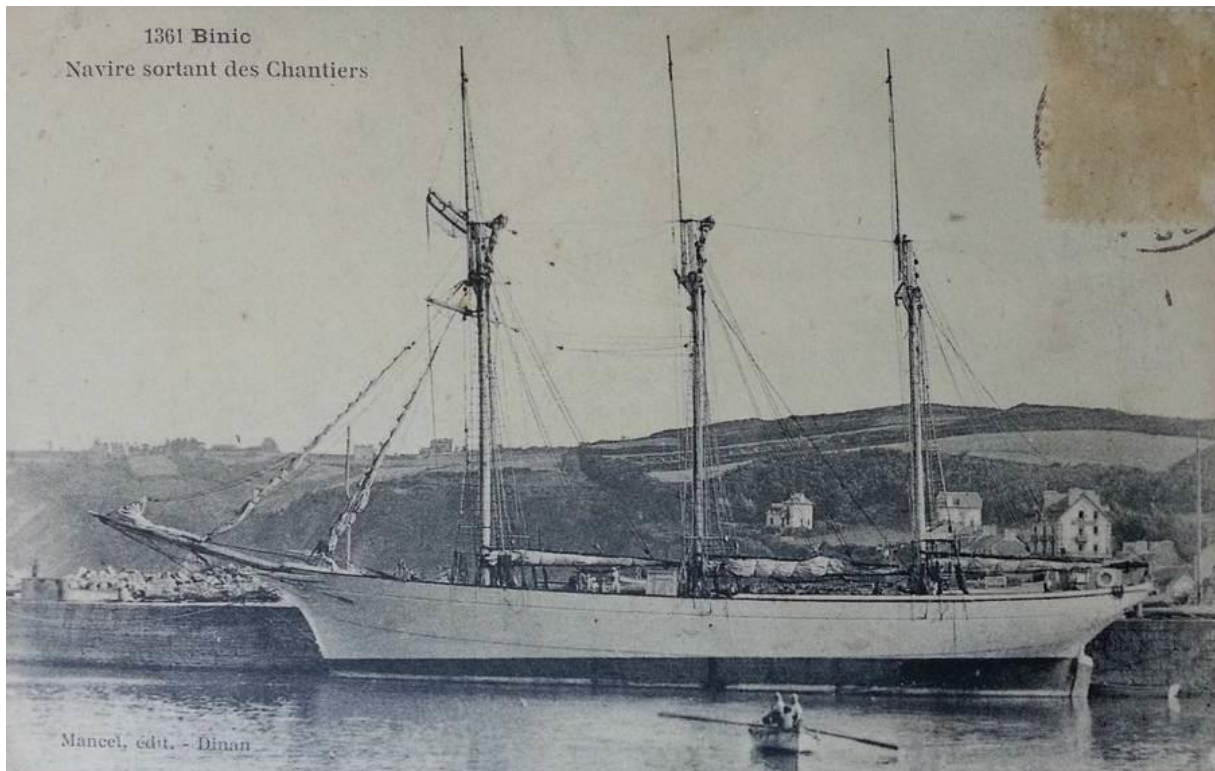
Commentaires :

Georges Soé architecte naval, est un collaborateur du journal le yacht, il s'intéresse de prêt aux constructions traditionnelles de navires. trace plusieurs plans de terre-neuvier et de goélettes de cabotage , collabore avec le chantier Gautier de Saint-Malo et le chantier Tranchermer à la Richardais sur la Rance. Son jugement sur les construction est pertinent, il souligne bien les qualités des navires construits chez Minier à Binic et Laboureur à Paimpol.

Les deux chantiers de Binic Louis Minier et Yves Minier construisent de plus grandes unités en particulier des trois-mâts goélette pour la pêche des banc pour les armateurs de St Servan et de St Malo, les chantiers seront repris plus tard par Le Chevert qui continuera à construire des grandes unités, la réputation de ce chantier dépasse largement la Bretagne nord, il construira également des thoniers.



Histoire maritime de Bretagne Nord



Un belle goélette à hunier à trois mâts, grément peu courant, la goélette à hunier est généralement deux mâts et les terre-neuviens, au début du XXème siècle, sont grésés en de trois mâts goélette avec un phare carré complet pour le mât de misaine

Juin 2015 Pierre-Yves Decosse
<http://www.histoiremaritimebretagnenord.fr/>

[Licence Creative Commons Attribution - Pas d'Utilisation Commerciale - Partage dans les Mêmes Conditions 2.0 France](#)

